



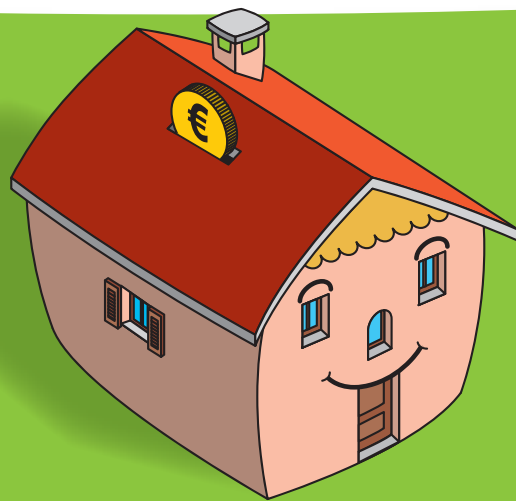
Comune di San Valentino

in Abruzzo Citeriore



Borghi Autentici
d'ITALIA

San Valentino per l'Ambiente



In linea con le strategie dell'Unione Europea, tutti gli stati aderenti devono raggiungere l'ambizioso obiettivo del cosiddetto pacchetto 20-20-20 entro il 2020, vale a dire la riduzione dei gas ad effetto serra del 20%, ridurre i consumi energetici del 20% e soddisfare il 20% del nostro fabbisogno energetico, mediante l'utilizzo delle energie rinnovabili (Patto dei Sindaci).

Questa Amministrazione Comunale, sempre sensibile verso queste importanti tematiche, ha voluto dare il proprio contributo, con l'istituzione della raccolta differenziata dei rifiuti urbani con il servizio porta a porta. Anche attraverso la campagna di sensibilizzazione attuata con semplici consigli sul comportamento da tenere, si è passati, nel primo anno di attuazione, dal 23% al 56% di raccolta differenziata.

Nonostante ciò non dobbiamo abbassare la guardia; dobbiamo fare ancora meglio, ed ogni cittadino deve fare quello sforzo in più dal punto di vista dell'impegno ambientale, per poter tenere il nostro territorio in modo sempre più decoroso ed adeguato alle aspettative di chi lo abita.

Altro impegno di questa Amministrazione Comunale è contribuire al fabbisogno di energia elettrica del nostro comune, mediante l'utilizzo delle energie rinnovabili. Con queste aspettative, abbiamo aderito nel febbraio 2009 ad un progetto per la riduzione delle emissioni nocive in atmosfera mediante la realizzazione, sul nostro territorio, di impianti fotovoltaici per produrre energia elettrica dal sole. Siamo solo all'inizio del percorso, e molto c'è ancora da fare, per questo facciamo appello al buon senso di tutti i nostri concittadini, per lasciare alle future generazioni un "ambiente migliore".

Abbiamo utilizzato il mezzo del calendario in quanto riteniamo tale strumento semplice da distribuire ed incisivo nei messaggi contenuti; esso ci accompagnerà per tutto l'anno, ricordandoci le buone abitudini da tenere. Sperando che questa iniziativa possa riscontrare il favore positivo della cittadinanza, cogliamo l'occasione per augurare un Buon Natale e un Sereno Anno 2012.

L'Amministrazione Comunale

calendarioAmbiente Gennaio 2012 calendarioAmbiente

1 Domenica Maria SS. Madre di Dio		12 Giovedì S. Modesto	● Organico	23 Lunedì S. Emerenziana vergine	● Multimateriale
2 Lunedì S. Basilio vescovo	● Multimateriale	13 Venerdì S. Ilario	● Secco	24 Martedì S. Francesco di Sales	● Organico
3 Martedì S. Genoveffa	● Organico	14 Sabato S. Felice da Nola	● Organico	25 Mercoledì Conversione di S. Paolo	○ Carta
4 Mercoledì B. Angela da Foligno	○ Carta	15 Domenica S. Mauro		26 Giovedì Ss. Timoteo e Tito	● Organico
5 Giovedì S. Nazario	● Organico	16 Lunedì S. Marcello	● Multimateriale	27 Venerdì S. Angela Merici	● Secco
6 Venerdì Epifania del Signore		17 Martedì S. Antonio abate	● Organico	28 Sabato S. Tommaso d'Aquino	● Organico
7 Sabato S. Raimondo di Pefiafort	● Organico	18 Mercoledì S. Prisca	○ Carta	29 Domenica S. Costanzo	
8 Domenica Battesimo di Gesù		19 Giovedì S. Mario	● Organico	30 Lunedì S. Martina	● Multimateriale
9 Lunedì S. Alessia Martire	● Multimateriale	20 Venerdì Ss. Fabiano e Sebastiano	● Secco	31 Martedì S. Giovanni Bosco	● Organico
10 Martedì S. Domiziano	● Organico	21 Sabato S. Agnese	● Organico	Numeri Utili	
11 Mercoledì S. Iginio Papa	○ Carta	22 Domenica S. Vincenzo		Municipio	fax 085 8574332
				Ufficio Postale	085 8574184
				Carabinieri	085 8574132 via Trieste
				Farmacia	085 8574145 c.so Umberto I



Comune di San Valentino

in Abruzzo Citeriore



Borghi Autentici
d'ITALIA

Il Risparmio Idrico

I Rubinetti

Ricordati di fare una manutenzione periodica dei rubinetti di casa; un rubinetto che gocciola può far sprecare migliaia di litri d'acqua ogni anno. **Applica dei riduttori di flusso** ai rubinetti di casa, dimezzerai così il consumo di acqua.

Il bagno e la doccia

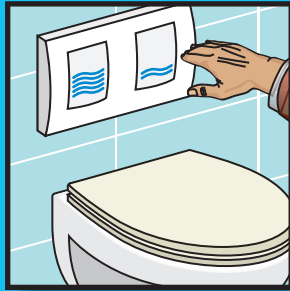
Un bagno nella vasca comporta un consumo di circa 150 litri di acqua. Con una doccia i litri utilizzati scendono a 50 - 70, meno della metà.

I denti e la barba

Per lavarti i denti o fare la barba riempi un bicchierino di acqua e utilizza quella, anziché far scorrere fiumi di acqua! Risparmierai ogni volta tra i 2 e i 4 litri di acqua.

Lo sciacquone

Il water è responsabile del 30% dei consumi domestici dell'acqua. Ogni volta che lo aziona-



mo se ne vanno infatti 10-12 litri di acqua. **Installa uno sciacquone a "scarico differenziato"**, risparmierai così migliaia di litri di acqua in un anno.

La Lavatrice e la lavastoviglie

Consumano centinaia di litri di acqua, indipendentemente dal carico. Utilizzandoli a pieno carico si risparmiano, fino a 10.000 litri di acqua all'anno.

In Cucina

Per lavare i piatti o le verdure riempi un contenitore, lasciali a bagno per un po' ed usa l'acqua corrente solo per il risciacquo.

Il giardino e le piante

Innaffia le piante del tuo giardino al mattino presto o al tramonto. Le piante d'appartamento possono essere innaffiate riciclando l'acqua di lavaggio di verdure, frutta ecc; evitare l'acqua del rubinetto.

L'autovettura

- Per il lavaggio di un'auto si utilizza acqua per circa 30 minuti, arrivando ad adoperarne centinaia di litri. Utilizza invece pochi secchi pieni d'acqua, senza lasciare il rubinetto sempre aperto, potrai risparmiare oltre cento litri di acqua...

calendarioAmbiente Febbraio 2012 calendarioAmbiente

1 Mercoledì S. Verdiana Carta	12 Domenica S. Eulalia	23 Giovedì S. Renzo Organico
2 Giovedì Present. del Signore Organico	13 Lunedì S. Maura Multimateriale	24 Venerdì S. Adele Secco
3 Venerdì Ss. Biagio e Ansgario Secco	14 Martedì S. Valentino Martire Organico	25 Sabato S. Tarasio Organico
4 Sabato S. Gilberto Organico	15 Mercoledì S. Faustino Carta	26 Domenica I di Quaresima
5 Domenica S. Agata	16 Giovedì S. Giuliana Organico	27 Lunedì S. Gabriele dell'Add. Multimateriale
6 Lunedì Ss. Paolo Miki Multimateriale	17 Venerdì S. Donato martire Secco	28 Martedì S. Romano abate Organico
7 Martedì S. Teodoro Organico	18 Sabato S. Simeone Organico	29 Mercoledì S. Giusto Carta
8 Mercoledì S. Girolamo Emiliani Carta	19 Domenica S. Corrado da Piacenza	È VIETATO BRUCIARE I RIFIUTI perchè producono diossina, sostanza altamente cancerogena e dannosa per la nostra salute; non lo dimenticare mai!
9 Giovedì S. Apollonia Organico	20 Lunedì S. Eleuterio Multimateriale	Annotazioni
10 Venerdì S. Arnaldo Secco	21 Martedì S. Eleonora Organico	Numeri Utili
11 Sabato B. Vergine Maria di Lourdes Organico	22 Mercoledì Le Ceneri Carta	Municipio fax 085 8574332 Ufficio Postale 085 8574184 Carabinieri 085 8574132 via Trieste Farmacia 085 8574145 c.so Umberto I



Usare l'Economizzatore Idrico

Evitare il consumo inutile d'acqua è un comportamento virtuoso e conveniente! Oltre ad impedire lo spreco della risorsa naturale per eccellenza, vitale per l'uomo e per ogni essere vivente, possiamo conseguire anche un notevole risparmio economico. Usa il buon senso! Tanti gesti quotidiani nascondono sprechi, ma anche semplici soluzioni: usa la lavastoviglie e la lavatrice solo a pieno carico e con programmi a bassa-media temperatura; preferisci la doccia al bagno in vasca; installa un economizzatore idrico.

L'economizzatore idrico o Erogatore per doccia a Basso Flusso (EBF) è un dispositivo studiato per miscelare l'acqua con particelle d'aria, permettendo così di risparmiare fino al 50% dell'acqua e dell'energia utilizzata per riscaldarla. Grazie all'introduzione di aria nel getto, gli economizzatori riducono la portata della doccia pur conservando il medesimo comfort. Questi dispositivi sono inoltre realizzati con speciali resine autopulenti che impediscono l'incrostazione calcarea e la proliferazione batterica.

In ogni caso anche consumare meno acqua fredda fa risparmiare energia, basti pensare al ciclo di captazione, pompaggio, depurazione e potabilizzazione dell'acqua.



Un rubinetto che gocciola o un water che perde acqua non vanno trascurati; possono sprecare anche 100 litri d'acqua al giorno. Una corretta manutenzione o, se necessario, una piccola riparazione contribuiranno a farvi risparmiare tanta acqua potabile altrimenti dispersa senza essere utilizzata.

calendarioAmbiente Marzo 2012 calendarioAmbiente

1	Giovedì S. Albino	Organico	12	Lunedì S. Gregorio di Nissa	Multimateriale	23	Venerdì S. Turibio de M.	Secco
2	Venerdì S. Simplicio	Secco	13	Martedì S. Arrigo	Organico	24	Sabato S. Romolo	Organico
3	Sabato S. Marino	Organico	14	Mercoledì S. Matilde regina	Carta	25	Domenica V di Quaresima	
4	Domenica II di Quaresima		15	Giovedì S. Luisa	Organico	26	Lunedì S. Ludgero	Multimateriale
5	Lunedì S. Foca	Multimateriale	16	Venerdì S. Eriberto	Secco	27	Martedì S. Ruperto	Organico
6	Martedì S. Rosa da Viterbo	Organico	17	Sabato S. Patrizio	Organico	28	Mercoledì S. Sisto III Papa	Carta
7	Mercoledì S. Felicità	Carta	18	Domenica IV di Quaresima		29	Giovedì S. Secondo martire	Organico
8	Giovedì S. Giovanni di Dio	Organico	19	Lunedì S. Giuseppe	Multimateriale	30	Venerdì S. Amedeo	Secco
9	Venerdì S. Francesca Romana	Secco	20	Martedì S. Claudia	Organico	31	Sabato S. Beniamino	Organico
10	Sabato S. Domenico Savio	Organico	21	Mercoledì S. Benedetto	Carta	Numeri Utili		
11	Domenica III di Quaresima		22	Giovedì S. Lea	Organico	Municipio	fax 085 8574332	
						Ufficio Postale	085 8574184	
						Carabinieri	085 8574132 via Trieste	
						Farmacia	085 8574145 c.so Umberto I	



Comune di San Valentino

in Abruzzo Citeriore



Borghi Autentici
d'ITALIA

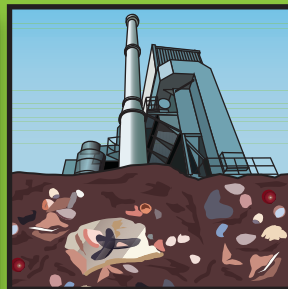
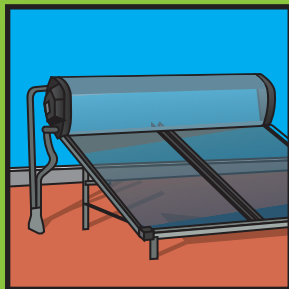
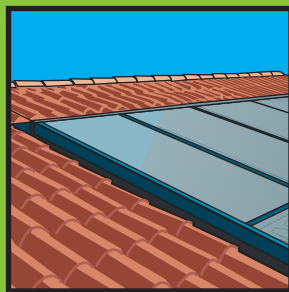
Le Fonti Rinnovabili di Energia

Sono quelle fonti energetiche praticamente inesauribili. Prime tra queste è l'energia solare, poi l'energia idraulica, delle onde e delle correnti, l'energia geotermica, l'energia dissipata sulle coste dalle maree e i rifiuti industriali e urbani.

L'energia Fotovoltaica

Gli impianti fotovoltaici consentono di trasformare, direttamente l'energia solare in energia elettrica senza l'uso di alcun combustibile. Producono elettricità là dove serve, non danneggiano l'ambiente e offrono il vantaggio di essere costruiti "su misura".

Oggi con il "Conto Energia" esistono particolari incentivi nell'installazione di questi pannelli. Entro il 2030 si prevede che il 9,4% della popolazione mondiale avrà un impianto fotovoltaico, con 6,6 miliardi di tonnellate di Co2 in meno.



Il dispositivo elementare che sta alla base di questa tecnologia è la cella fotovoltaica.

Il materiale più usato nelle celle è il silicio; un insieme di celle fotovoltaiche costituisce il modulo fotovoltaico.

L'energia Eolica

È l'energia posseduta dal vento. L'uomo ha impiegato la sua forza sin dall'antichità; solo da pochi decenni l'energia eolica viene impiegata per produrre elettricità. I moderni mulini a vento sono chiamati aerogeneratori; è il vento che spinge le pale e il movimento di rotazione viene trasmesso ad un generatore che produce elettricità.

Le Biomasse

La produzione di bioenergia, cioè l'utilizzazione a fini energetici di quel vasto insieme di materie prime di origine biologica (letame, legno, rifiuti organici, vegetali, oli vegetali) in Italia corrisponde solo al 2% circa del totale dei consumi finali di energia; è però solo una frazione di quella teoricamente ottenibile, superiore ai 25 milioni di tonnellate di petrolio.

calendarioAmbiente Aprile 2012 calendarioAmbiente

1 **Domenica**
Le Palme

2 **Lunedì**
S. Francesco da Paola  Multimateriale

3 **Martedì**
S. Riccardo vescovo  Organico

4 **Mercoledì**
S. Isidoro vescovo  Carta

5 **Giovedì**
S. Vincenzo Ferrer  Organico

6 **Venerdì**
S. Marcellino  Secco

7 **Sabato**
S. Giovanni Batt. de La Salle  Organico

8 **Domenica**
Pasqua di Resurrezione

9 **Lunedì**
Lunedì dell'Angelo

10 **Martedì**
S. Terenzio martire  Organico

11 **Mercoledì**
S. Stanislao  Carta

12 **Giovedì**
S. Giulio Papa  Organico

13 **Venerdì**
S. Martino Papa  Secco

14 **Sabato**
S. Abbondio  Organico

15 **Domenica**
S. Benedetto Giuseppe L.

16 **Lunedì**
S. Bernadette Soubirous  Multimateriale

17 **Martedì**
S. Aniceto papa  Organico

18 **Mercoledì**
S. Galdino  Carta

19 **Giovedì**
S. Emma  Organico

20 **Venerdì**
S. Agnese da Montep.  Secco

21 **Sabato**
S. Anselmo  Organico

22 **Domenica**
Ss. Sotere, Caio e Agapito

23 **Lunedì**
S. Giorgio  Multimateriale

24 **Martedì**
S. Fedele  Organico


25 **Mercoledì**
Festa della Liberazione

26 **Giovedì**
Ss. Anacleto e Marcellino  Organico

27 **Venerdì**
S. Zita  Secco

28 **Sabato**
S. Pietro Chanel  Organico

29 **Domenica**
S. Caterina da Siena

30 **Lunedì**
S. Pio V, papa  Multimateriale

Annotazioni

Numeri Utili

Municipio fax 085 8574332
Ufficio Postale 085 8574184
Carabinieri 085 8574132 via Trieste
Farmacia 085 8574145 c.so Umberto I

A cura dell'Assessorato all'Ambiente del Comune di San Valentino
Grafica © Copyright Creative 0871 361592



Comune di San Valentino

in Abruzzo Citeriore



Borghi Autentici
d'ITALIA

Le Biomasse

Le biomasse sono costituite dalle sostanze di origine animale e vegetale, non fossili, che possono essere usate come combustibili per la produzione di energia.

Alcune fonti come la legna non necessitano di subire trattamenti; altre come gli scarti vegetali devono essere processate in un digestore.

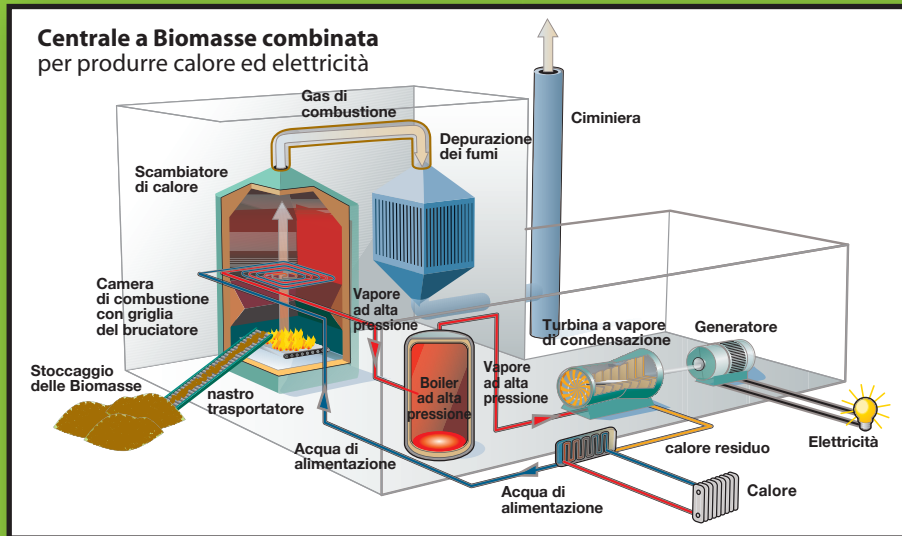
Queste sostanze rientrano tra le fonti rinnovabili in quanto la CO2 emessa per la produzione di energia non rappresenta un incremento dell'anidride carbonica presente nell'ambiente.

La materia prima deriva da scarti di lavorazione dell'industria agroalimentare o del legno, oppure può essere coltivata appositamente (girasole, colza, barbabietole, mais).

L'energia prodotta dalla biomassa può essere sfruttata in vari modi. Il più evidente consiste nell'utilizzare il calore prodotto dalla sua combustione sia direttamente, sia producendo vapore per generare elettricità.

È inoltre possibile ottenere energia dalla biomassa tramite la gassificazione e la produzione di combustibili liquidi (biogas e biocombustibili).

Fra le biomasse si distinguono quelle prodotte in agricoltura come residui



delle coltivazioni destinate all'alimentazione umana o animale (paglie di cereali, residui di potature, ecc.) o come piante espressamente coltivate per scopi energetici e/o alimentari insieme (piante zuccherine, piante ricche di amido, ecc.).

calendarioAmbiente Maggio 2012 calendarioAmbiente

1 **Martedì**
S. Giuseppe lavoratore

2 **Mercoledì**
S. Atanasio Carta

3 **Giovedì**
Ss. Filippo e Giacomo il minore Organico

4 **Venerdì**
S. Ciriaco Secco

5 **Sabato**
S. Giuseppe Bened. Cottolengo Organico

6 **Domenica**
S. Lucio di Cirene

7 **Lunedì**
S. Flavia Domitilla Multimateriale

8 **Martedì**
S. Vittore Organico

9 **Mercoledì**
S. Marcellino Carta

10 **Giovedì**
S. Antonino di Firenze Organico

11 **Venerdì**
S. Ignazio da L. Secco

12 **Sabato**
S. Pancrazio Organico

13 **Domenica**
B. Maria Vergine di Fatima

14 **Lunedì**
S. Mattia Multimateriale

15 **Martedì**
S. Simplicio Vescovo Organico

16 **Mercoledì**
S. Ubaldo Carta

17 **Giovedì**
S. Pasquale Baylon Organico

18 **Venerdì**
S. Giovanni Secco

19 **Sabato**
S. Celestino V Organico

20 **Domenica**
Ascensione di N. S.

21 **Lunedì**
S. Caterina da Genova Multimateriale

22 **Martedì**
S. Rita da Cascia Organico

23 **Mercoledì**
S. Desiderio vescovo Carta

24 **Giovedì**
S. Amalia Organico

25 **Venerdì**
S. Beda Secco

26 **Sabato**
S. Filippo Neri Organico

27 **Domenica**
Pentecoste

28 **Lunedì**
S. Emilio Multimateriale

29 **Martedì**
S. Massimo di V. Organico

30 **Mercoledì**
S. Felice I papa Carta

31 **Giovedì**
Visitazione B.V.M. Organico

Numeri Utili

Municipio fax 085 8574332
Ufficio Postale 085 8574184
Carabinieri 085 8574132 via Trieste
Farmacia 085 8574145 c.so Umberto I

A cura dell'Assessorato all'Ambiente del Comune di San Valentino
Grafica © Copyright Creative 0871 361592



Comune di San Valentino

in Abruzzo Citeriore



Borghi Autentici
d'ITALIA

Il risparmio energetico negli edifici e nelle abitazioni

In Italia il **fabbisogno energetico** negli edifici è quantificabile mediamente in 300 kWh/mq/anno (Svezia 60 kWh/mq/anno). Il 31% dell'energia elettrica e il 44% dell'energia termica (combustibili) vengono utilizzati in ambito residenziale, in uffici e aree commerciali, buona parte di queste fonti energetiche sono destinate alla climatizzazione dei locali, altra voce importante di spesa energetica è rappresentata dagli elettrodomestici ed apparati elettrici ed elettronici, mentre l'illuminazione rappresenta una piccola quota dei consumi totali ma non irrilevante.

tradizionale

bioedilizia



La **bioedilizia** è un'ottima strategia per affrontare alla base il problema del risparmio energetico negli edifici attraverso l'uso di *sostanze naturali*, facilmente degradabili o riciclabili. Se non si ha la possibilità di adottare una costruzione in bioedilizia, si possono comunque adottare molti accorgimenti per migliorare l'efficienza degli impianti termici. Il primo controllo da effettuare è quello dell'**isolamento termico** dell'abitazione, con tecniche che incrementano la coibenza, rendono minime le infiltrazioni d'aria e proteggono dall'umidità. Esistono punti specifici delle abitazioni in cui è più necessaria tale verifica: i solai, il tetto, i pavimenti, le pareti, il seminterrato, il vespaio areato. Isolare una parete dall'esterno (isolamento a cappotto) cioè posare dei pannelli isolanti sulle pareti verso l'esterno è un intervento costoso ma si ripaga velocemente in comfort e, usufruendo delle agevolazioni statali lo si recupera in pochi anni.

calendarioAmbiente Giugno 2012 calendarioAmbiente

1 Venerdì S. Giustino Secco	12 Martedì S. Guido Organico	23 Sabato S. Giuseppe Cafass Organico
2 Sabato Anniv. Repubblica - S. Marcellino	13 Mercoledì S. Antonio di Padova Carta	24 Domenica Natività di S. Giovanni B.
3 Domenica Santissima Trinità	14 Giovedì S. Eliseo Organico	25 Lunedì Ss. Guglielmo e Massimo Multimateriale
4 Lunedì S. Francesco Caracciolo Multimateriale	15 Venerdì S. Vito Secco	26 Martedì S. Filippo Organico
5 Martedì S. Bonifacio vescovo Organico	16 Sabato S. Ceccardo Organico	27 Mercoledì S. Cirillo di Alessandria Carta
6 Mercoledì S. Norberto vescovo Carta	17 Domenica S. Gregorio Barbarigo	28 Giovedì S. Ireneo Organico
7 Giovedì S. Roberto vescovo Organico	18 Lunedì S. Calogero Multimateriale	29 Venerdì Ss. Pietro e Paolo Secco
8 Venerdì S. Medardo Secco	19 Martedì S. Gervasio Organico	30 Sabato Ss. Primi martiri Organico
9 Sabato S. Efre' m Organico	20 Mercoledì S. Ettore Carta	Annotazioni
10 Domenica Corpus Domini	21 Giovedì S. Luigi Gonzaga Organico	Numeri Utili
11 Lunedì S. Barnaba Multimateriale	22 Venerdì S. Paolino da Nola Secco	Municipio fax 085 8574332 Ufficio Postale 085 8574184 Carabinieri 085 8574132 via Trieste Farmacia 085 8574145 c.so Umberto I



Comune di San Valentino

in Abruzzo Citeriore



Borghi Autentici
d'ITALIA

La Spesa Intelligente

Nelle abitudini quotidiane di acquisto ci sono comportamenti che possono diminuire o aumentare la produzione di rifiuti. Con alcune scelte consapevoli possiamo contribuire al riuso, al recupero e alla riduzione dei rifiuti, questo per alleggerire le nostre discariche, per ridurre i costi delle nostre bollette e far respirare meglio l'ambiente in cui viviamo.



Tra queste: - **Riduzione degli imballaggi** con l'eliminazione degli imballi dei prodotti freschi a libero servizio; raccogliere in un unico sacchetto i diversi prodotti acquistati al banco servito; il ricorso ai dispenser che permettono un rapido approvvigionamento del prodotto ed un refill dello stesso riducendone così il prezzo e offrendo al cliente la possibilità di coprire il bisogno di utilizzo giornaliero specie di prodotti secchi come pasta, cereali, spezie, frutta secca, dolciumi ma anche liquidi come detersivi, latte, ecc...;

- **Distribuzione di shopper biodegradabili ricavati dal mais e riciclabili o di sacche in cotone e in treccia di polipropilene** da riutilizzare più volte;

- **Valorizzazione e incentivazione del servizio "banco servito"**:

Attrarre l'interesse dei consumatori verso i banchi serviti che consentono una riduzione degli imballaggi e conseguentemente del-

l'impatto ambientale, migliorando l'accoglienza ed il servizio d'informazione da parte degli addetti; - **Offerta di un servizio last-minute con vendita a prezzi sottocosto in apposite vasche** segnalate, con prodotti vicini alla scadenza ma ancora salubri, commestibili e perfettamente utilizzabili sotto il profilo igienico sanitario;

- **Razionalizzazione del sistema dei trasporti** per l'approvvigionamento, che conduca alla riduzione del numero di autotreni necessari al trasporto delle merci;

- **Migliorare l'informazione verso i consumatori** per aumentare l'efficienza delle modalità di comunicazione verso la clientela circa le politiche aziendali adottate;

- **Consumare acqua del rubinetto perché è sicura** (è dimostrato da diversi controlli), buona, ecologica, comoda (ci arriva direttamente in casa) e viene venduta ad un prezzo equo.



calendarioAmbiente Luglio 2012 calendarioAmbiente

1 Domenica S. Teobaldo		12 Giovedì S. Giovanni Gualberto	● Organico	23 Lunedì S. Brigida	● Multimateriale
2 Lunedì S. Bernardino Realino	● Multimateriale	13 Venerdì S. Enrico	● Secco	24 Martedì S. Cristina	● Organico
3 Martedì S. Tommaso	● Organico	14 Sabato S. Camillo de Lellis	● Organico	25 Mercoledì S. Giacomo	○ Carta
4 Mercoledì S. Elisabetta di Portogallo	○ Carta	15 Domenica S. Bonaventura		26 Giovedì Ss. Gioacchino e Anna	● Organico
5 Giovedì S. Antonio Maria Zaccaria	● Organico	16 Lunedì B. V. Maria del Monte Carmelo	● Multimateriale	27 Venerdì S. Liliana	● Secco
6 Venerdì S. Maria Goretti	● Secco	17 Martedì S. Alessio	● Organico	28 Sabato S. Innocenzo I	● Organico
7 Sabato B. Benedetto XI	● Organico	18 Mercoledì S. Arnolfo	○ Carta	29 Domenica S. Marta	
8 Domenica B. Eugenio III		19 Giovedì S. Arsenio	● Organico	30 Lunedì S. Pietro Crisologo	● Multimateriale
9 Lunedì S. Veronica Giuliani	● Multimateriale	20 Venerdì S. Elia profeta	● Secco	31 Martedì S. Ignazio di Loyola	● Organico
10 Martedì Ss. Sette fratelli	● Organico	21 Sabato S. Lorenzo da Brindisi	● Organico	Numeri Utili	
11 Mercoledì S. Benedetto	○ Carta	22 Domenica S. Maria Maddalena		Municipio	fax 085 8574332
				Ufficio Postale	085 8574184
				Carabinieri	085 8574132 via Trieste
				Farmacia	085 8574145 c.so Umberto I



Comune di San Valentino

in Abruzzo Citeriore



Borghi Autentici
d'ITALIA

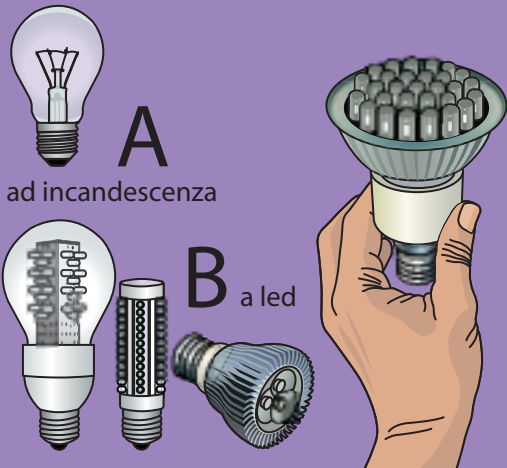
Risparmia con i Led

LED è l'acronimo di Light Emitting Diode ed è un semiconduttore (diodo) che emette luce al passaggio della corrente elettrica attraverso una giunzione di silicio, opportunamente trattata. Al contrario delle normali lampade, il led è assolutamente privo di filamento interno, e questa sua peculiarità gli permette di avere una durata e un'affidabilità molto maggiori rispetto alle vecchie tecnologie. Un sistema alternativo di illuminazione che oggi più che mai, con la continua sensibilizzazione nei confronti del risparmio energetico, risulta la scelta del futuro.

Perchè scegliere l'illuminazione a Led?
Perchè l'illuminazione a Led rispetta l'ambiente. Le lampade a Led al contrario delle lampade tradizionali non contengono sostanze dannose per l'ambiente come il piombo, l'azoto o il mercurio e perchè consentono un enorme risparmio energetico.

A emette 100 w, consuma 100 w
dura 1000 ore

B emette 100 w, consuma 6 w
dura 80.000 ore (consuma 94%
in meno e dura molto di più)



Le lampade a Led consumano meno energia elettrica rispetto alle lampade tradizionali. Si stima che il risparmio sia equivalente a meno di un terzo rispetto ad una normale lampada ad incandescenza.

Perchè hanno una durata nel tempo elevatissima. Le lampade a Led hanno una stima di vita di circa 80.000 ore contro la vita media di una normale sorgente di luce pari a 4.500 ore di durata.

Perchè la loro resistenza è incredibile.

Contrariamente alle classiche lampadine non hanno filamenti né fragili bulbi in vetro per cui sono praticamente infrangibili.

Perchè sono sorgenti sicure.

Le sorgenti a Led non producono calore, sono alimentate a bassissimo voltaggio, e inoltre non emanano raggi ultravioletti.

Lo spettro luminoso dei led varia molto a seconda del led stesso, se il led viene usato per motivi d'illuminazione, si ha generalmente una buona copertura del suo spettro, che può essere sfruttato anche del 100%, mentre se usato in altre applicazioni si possono avere tranquillamente led che emettono luce non visibile.

calendarioAmbiente Agosto 2012 calendarioAmbiente

1 Mercoledì S. Alfonso M. de' Liguori Carta	12 Domenica S. Euplio	23 Giovedì S. Rosa da Lima Organico	
2 Giovedì S. Eusebio di Vercelli Organico	13 Lunedì Ss. Ponziano e Ippolito Multimateriale	24 Venerdì S. Bartolomeo Secco	
3 Venerdì S. Lidia Secco	14 Martedì S. Alfredo Organico	25 Sabato S. Ludovico Organico	
4 Sabato S. Giovanni M. Vianney Organico	15 Mercoledì Assunzione della B. V. Maria	26 Domenica S. Alessandro	
5 Domenica Madonna della Neve	16 Giovedì S. Rocco Organico	27 Lunedì S. Monica Multimateriale	
6 Lunedì Trasfigurazione del Sig. Multimateriale	17 Venerdì S. Giacinto Secco	28 Martedì S. Agostino Organico	
7 Martedì S. Gaetano Organico	18 Sabato S. Elena Organico	29 Mercoledì Martirio di S. Giovanni B. Carta	
8 Mercoledì S. Domenico Carta	19 Domenica S. Giovanni Eudes	30 Giovedì Ss. Felice e Adauto Organico	
9 Giovedì Ss. Fermo e Rustico Organico	20 Lunedì S. Bernardo Multimateriale	31 Venerdì S. Aristide Secco	
10 Venerdì S. Lorenzo Secco	21 Martedì S. Pio X Organico	Numeri Utili	
11 Sabato S. Chiara Organico	22 Mercoledì B. Vergine Maria Regina Carta	Municipio fax 085 8574332	
		Ufficio Postale 085 8574184	
		Carabinieri 085 8574132 via Trieste	
		Farmacia 085 8574145 c.so Umberto I	



Comune di San Valentino

in Abruzzo Citeriore



Borghi Autentici
d'ITALIA

L'indice dei consumi elettrici, un utile strumento di controllo

L'indice dei consumi elettrici (ICE), permette di determinare un valore-obiettivo riferito alla propria situazione familiare e quindi di quantificare il possibile margine di risparmio sul medio e lungo periodo.

L'ICE si calcola nel modo seguente:

Per nuclei familiari senza scaldacqua elettrico:

numero componenti x 500 kWh + 500 kWh = valore-obiettivo in kWh

Per nuclei familiari con scaldacqua elettrico:

numero componenti x 500 kWh + 500 kWh + (numero componenti x 500 kWh) = valore-obiettivo in kWh

Per esempio: famiglia di 4 persone consuma annualmente 3.800 kWh di elettricità e non ha lo scaldacqua elettrico;

In tal caso l'ICE si calcola come segue:

$$\text{4 persone} \times 500 \text{ kWh} + 500 \text{ kWh} = 2500 \text{ kWh}$$

Il risultato di questo calcolo è il nostro valore-obiettivo, pari a 2.500 kWh.



Da esso si evince che la famiglia in questione può ridurre i suoi attuali consumi di ben 1.300 kWh (3.800 kWh - 2.500 kWh), ossia del 53 per cento circa.

Principali azioni per risparmiare energia:

-sostituendo 4 lampadine tradizionali (da 60 W) con lampadine a basso consumo (11 W) si risparmiano subito 43 euro sulla bolletta elettrica annua.

-evitando di lasciare gli apparecchi in stand by si risparmiano circa 86 euro;

-altri 23 euro si possono risparmiare sostituendo il frigo-congelatore obsoleto con un apparecchio di nuova generazione;

-eliminando il frigorifero in uso da 20 anni e oltre per acquistarne uno di classe A++, si risparmiano fino a 29 euro sulla bolletta elettrica;

eliminando invece un congelatore in uso da 13 anni per sostituirlo con uno di classe A++, si risparmiano fino a 56 euro.

-l'acquisto di un nuovo asciugabiancheria permette di risparmiare fino a 28 euro rispetto a un apparecchio di vecchia concezione;

-un televisore con LCD o tubo catodico permette di risparmiare circa 73 euro l'anno rispetto a un apparecchio al plasma (utilizzo medio giornaliero 4,5 ore).

calendarioAmbiente Settembre 2012 calendarioAmbiente

1 Sabato S. Egidio	Organico	12 Mercoledì S. Guido	Carta	23 Domenica San Pio da Pietrelcina	
2 Domenica S. Elpidio		13 Giovedì S. Giovanni Crisostomo	Organico	24 Lunedì S. Pietro Nolasco	Multimateriale
3 Lunedì S. Gregorio Magno	Multimateriale	14 Venerdì Esaltazione della S. Croce	Secco	25 Martedì S. Aurelia	Organico
4 Martedì Madonna delle Grazie	Organico	15 Sabato B. Vergine Maria Addolorata	Organico	26 Mercoledì Ss. Cosma e Damiano	Carta
5 Mercoledì S. Vittorino vescovo	Carta	16 Domenica Ss. Cornelio e Cipriano		27 Giovedì S. Vincenzo de' Paoli	Organico
6 Giovedì S. Zaccaria	Organico	17 Lunedì S. Roberto B.	Multimateriale	28 Venerdì S. Venceslao	Secco
7 Venerdì S. Grato di Aosta	Secco	18 Martedì S. Sofia	Organico	29 Sabato Ss. Michele e Gabriele	Organico
8 Sabato Natività della B. V. Maria	Organico	19 Mercoledì S. Gennaro	Carta	30 Domenica S. Girolamo	
9 Domenica S. Emidio		20 Giovedì S. Fausta	Organico	Se acquisti un nuovo elettrodomestico... consegna quello vecchio all'esercente al momento dell'acquisto; è obbligato a ritirarlo gratuitamente.	
10 Lunedì S. Nicola da Tolentino	Multimateriale	21 Venerdì S. Matteo	Secco		
11 Martedì S. Damiano	Organico	22 Sabato Ss. Maurizio e compagni	Organico		

Numeri Utili

Municipio fax 085 8574332
Ufficio Postale 085 8574184
Carabinieri 085 8574132 via Trieste
Farmacia 085 8574145 c.so Umberto I

A cura dell'Assessorato all'Ambiente del Comune di San Valentino
 Grafica © Copyright Creative 0871 361592



Comune di San Valentino

in Abruzzo Citeriore



Borghi Autentici
d'ITALIA

L'Etichetta Energetica

Energia		Lavatrici	
Costruttore		Logo	ABC 123
Modello			A++
Bassi consumi	A B C D E F G		
Alti consumi			
Consumo di energia kWh/ciclo (in base ai risultati di prove standard per il ciclo cotone a 60° C) Il consumo effettivo dipende dal modo in cui l'apparecchio viene usato.			X.YZ
Efficacia di lavaggio A: alta G: bassa			A B C D E F G
Efficacia di centrifugazione A: alta G: bassa Velocità di centrifugazione (rpm)		SETTORE 5	A B C D E F G 1100
Capacità (cotone) in kg		SETTORE 6	Y.Z
Consumo di acqua in L		SETTORE 7	yx
Rumorosità (dB(A) re 1 pW)			XY XYZ

L'etichetta energetica che si trova sugli elettrodomestici per uso casalingo è obbligatoria dal 1999 solo per gli apparecchi alimentati dalla rete elettrica.

Per la lavatrice, l'etichetta è più complessa e comprende 7 settori:

SETTORE 1: identifica l'apparecchio con il marchio del costruttore e il nome del modello.

SETTORE 2: riporta le classi di efficienza energetica ed evidenzia a quale classe (per esempio A++) appartiene l'elettrodomestico.

SETTORE 3: indica il consumo di energia espresso in kWh per ciclo di lavaggio. È calcolato sul ciclo normale del cotone a 60°C.

SETTORE 4: indica la classe di efficacia del lavaggio con lettere che vanno da A (efficienza massima = più pulito) a G (efficienza minima = meno pulito).

SETTORE 5: indica la classe di efficacia della centrifugazione con lettere che vanno da A (efficienza massima = meno acqua residua nel bucato) a G (efficienza minima = più acqua residua nel bucato).

SETTORE 6: indica la capacità di carico della lavatrice e il consumo d'acqua per ciclo di lavaggio in caso di ciclo normale cotone a 60°C.

SETTORE 7: indica, infine, la rumorosità dell'apparecchio durante le fasi di lavaggio e centrifugazione del ciclo di lavaggio a 60°C.



La Lavatrice

La lavatrice consuma intorno ai 2 kWh; **per risparmiare fare solo pieno carico**, altrimenti servirsi del tasto "mezzo carico".

La cosa principale è la scelta del programma in funzione del tipo di bucato. Quasi mai è necessario quello a 90°. Ormai grazie ai nuovi detersivi sono sufficienti i programmi a 40° e 60°.

Non impostare mai il prelavaggio: raddoppia il consumo dell'acqua e aumenta quello dell'elettricità di 1/3.

Non utilizzare il programma di asciugatura, così risparmi il 45% di energia. Al momento dell'acquisto di una nuova lavatrice, è sempre meglio preferire modelli di recente produzione, che assicurano consumi d'acqua e di detersivo estremamente contenuti e di cui vengono fornite tutte le caratteristiche relative al consumo di energia ed alla capacità di lavare.

calendarioAmbiente Ottobre 2012 calendarioAmbiente

1 Lunedì S. Teresa di Gesù Bambino	Multimateriale	12 Venerdì S. Serafino	Secco	23 Martedì S. Giovanni da C.	Organico
2 Martedì Ss. Angeli Custodi	Organico	13 Sabato S. Edoardo	Organico	24 Mercoledì S. Antonio M. Claret	Carta
3 Mercoledì S. Maria Giuseppa Rossello	Carta	14 Domenica S. Callisto I		25 Giovedì S. Gaudenzio	Organico
4 Giovedì S. Francesco d'Assisi	Organico	15 Lunedì S. Teresa d'Avila	Multimateriale	26 Venerdì S. Evaristo	Secco
5 Venerdì Ss. Placido e Mauro	Secco	16 Martedì S. Edvige	Organico	27 Sabato S. Frumentio	Organico
6 Sabato S. Bruno	Organico	17 Mercoledì S. Ignazio d'Antiochia	Carta	28 Domenica Ss. Simone e Giuda	
7 Domenica B. Vergine Maria del Rosario		18 Giovedì S. Luca	Organico	29 Lunedì S. Petronio	Multimateriale
8 Lunedì S. Pelagia	Multimateriale	19 Venerdì S. Lara	Secco	30 Martedì S. Germano	Organico
9 Martedì S. Dionigi	Organico	20 Sabato S. Maria Bertilla B.	Organico	31 Mercoledì S. Lucilla	Carta
10 Mercoledì S. Francesco Borgia	Carta	21 Domenica Ss. Orsola e compagne		Numeri Utili	
11 Giovedì B. Giovanni XXIII	Organico	22 Lunedì S. Abercio di Gerapoli	Multimateriale	Municipio	fax 085 8574332
				Ufficio Postale	085 8574184
				Carabinieri	085 8574132 via Trieste
				Farmacia	085 8574145 c.so Umberto I



Comune di San Valentino

in Abruzzo Citeriore



Borghi Autentici
d'ITALIA

Alcune Semplici Regole per Produrre meno Rifiuti

- Utilizza le borse in tela e in bio-plastica (mater-bi) al posto di quelle in plastica che sono realizzate dai residui del petrolio.
- Acquista verdura e frutta sfusa e non quella confezionata nelle vaschette di plastica. Fai lo stesso con gli affettati, le carni e i formaggi.
- Bevi l'acqua del rubinetto, aiuta a ridurre i rifiuti. Oppure bevi acqua e bibite in bottiglie di vetro.



Pensa a quante bottiglie di plastica in meno da buttare via o da riciclare!

● Acquista le ricariche e i prodotti concentrati e salva spazio: gli imballaggi sono più piccoli, più leggeri e progettati per migliorare il trasporto delle merci, in modo da ridurre le emissioni inquinanti in atmosfera.

● Scegli i prodotti confezionati in imballaggi riciclati o facilmente riciclabili, come quelli monomateriale, o addirittura sfusi.

Trova prodotti che hanno questo simbolo con la doppia freccia; ciò attesta che l'imballo è riciclabile.



calendarioAmbiente Novembre 2012 calendarioAmbiente

1 Giovedì Tutti i Santi		12 Lunedì S. Giosafat		23 Venerdì S. Clemente I	
2 Venerdì Comm. di tutti i fedeli defunti		13 Martedì S. Diego		24 Sabato S. Crisogono	
3 Sabato S. Martino de Porres		14 Mercoledì S. Giocondo vescovo		25 Domenica Cristo Re S. Caterina d'Alessandria	
4 Domenica S. Carlo Borromeo		15 Giovedì S. Alberto M.		26 Lunedì S. Leonardo da Porto M.	
5 Lunedì Ss. Elisabetta e Zaccaria		16 Venerdì S. Margherita di Scozia		27 Martedì S. Massimo	
6 Martedì S. Leonardo di Nobiac		17 Sabato S. Elisabetta di Ungheria		28 Mercoledì S. Giacomo della M.	
7 Mercoledì S. Ernesto		18 Domenica Dedicazione Basiliche Ss. Pietro e Paolo		29 Giovedì S. Saturnino Martire	
8 Giovedì S. Adeodato		19 Lunedì Abdia profeta		30 Venerdì S. Andrea	
9 Venerdì Ded. della Basilica Later.		20 Martedì S. Benigno		<i>Annotazioni</i>	
10 Sabato S. Leone Magno		21 Mercoledì Present. della B. V. Maria		Numeri Utili	
11 Domenica S. Martino di Tours		22 Giovedì S. Cecilia		Municipio fax 085 8574332 Ufficio Postale 085 8574184 Carabinieri 085 8574132 via Trieste Farmacia 085 8574145 c.so Umberto I	



Comune di San Valentino

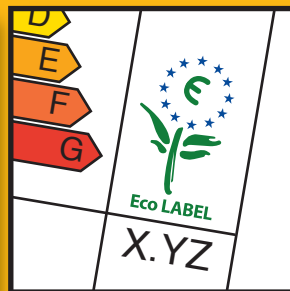
in Abruzzo Citeriore



Borghi Autentici
d'ITALIA

Alcune Semplici Regole per Produrre meno Rifiuti

- Non comprare i prodotti con imballaggi voluminosi e inutili, costa di più smaltirli e contribuisce maggiormente all'inquinamento.
- Evita gli oggetti usa e getta, come piatti e bicchieri di plastica, scegli quelli biodegradabili, o ancora meglio usa piatti e bicchieri convenzionali.
- Nei supermercati italiani comincia a diffondersi la vendita alla spina di



latte, alimenti come pasta, cereali e farine, nonché detersivi e detergenti. Risultato: riutilizzi lo stesso contenitore, produci meno rifiuti e risparmi.

- Scegli i prodotti con la margherita europea (Eco Label), il marchio di certificazione ambientale concesso ai prodotti che nel loro ciclo di vita producono un minor impatto ambientale.
- Acquista le confezioni famiglia al posto delle monodose, così con un'unico imballo avrai più prodotti e meno rifiuti; ricordati che i rifiuti non vanno bruciati perchè producono diossina, altamente dannosa per la salute.

calendarioAmbiente Dicembre 2012 calendarioAmbiente

1 Sabato S. Eligio ● Organico	12 Mercoledì S. Giovanna Francesca ○ Carta	23 Domenica IV d'Avvento	
2 Domenica I d'Avvento	13 Giovedì S. Lucia ● Organico	24 Lunedì Ss. Irmina e Adele ● Multimateriale	
3 Lunedì S. Francesco Saverio ● Multimateriale	14 Venerdì S. Giovanni ● Secco	25 Martedì Natale del Signore	
4 Martedì S. Barbara ● Organico	15 Sabato S. Massimino ● Organico	26 Mercoledì S. Stefano	
5 Mercoledì S. Giulio martire ○ Carta	16 Domenica III d'Avvento	27 Giovedì S. Giovanni ● Organico	
6 Giovedì S. Nicola vescovo ● Organico	17 Lunedì S. Lazzaro di Betania ● Multimateriale	28 Venerdì Ss. Innocenti ● Secco	
7 Venerdì S. Ambrogio ● Secco	18 Martedì S. Graziano vescovo ● Organico	29 Sabato S. Tommaso Becket ● Organico	
8 Sabato Immac. Conc. della B. V. Maria	19 Mercoledì S. Fausta ○ Carta	30 Domenica Sacra Famiglia S. Fulgenzio	
9 Domenica II d'Avvento	20 Giovedì S. Liberato martire ● Organico	31 Lunedì S. Silvestro I papa ● Multimateriale	
10 Lunedì Madonna di Loreto ● Multimateriale	21 Venerdì S. Pietro C. ● Secco	Numeri Utili	
11 Martedì S. Damaso papa ● Organico	22 Sabato S. Francesca Saverio C. ● Organico	Municipio	fax 085 8574332
		Ufficio Postale	085 8574184
		Carabinieri	085 8574132 via Trieste
		Farmacia	085 8574145 c.so Umberto I